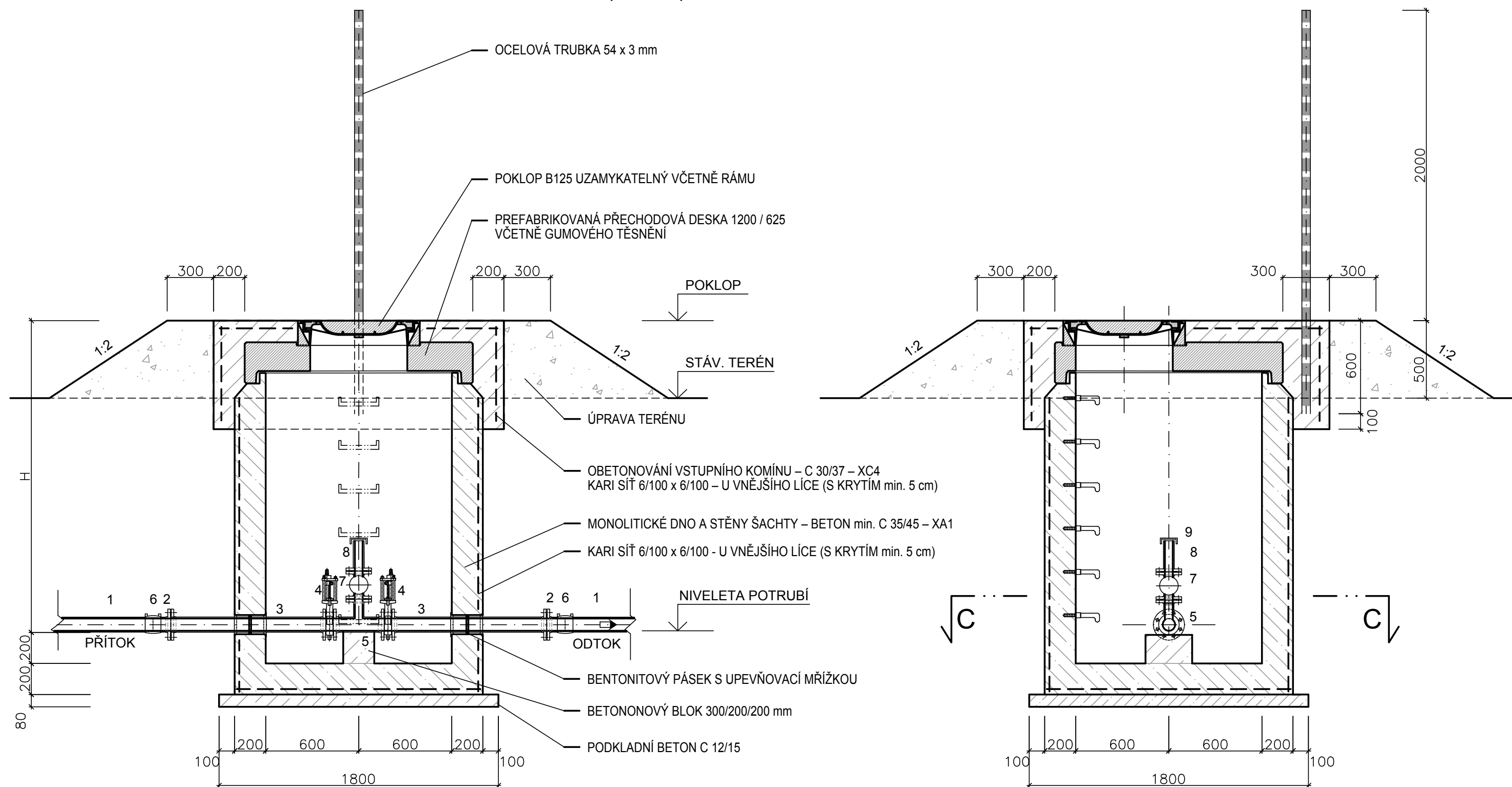
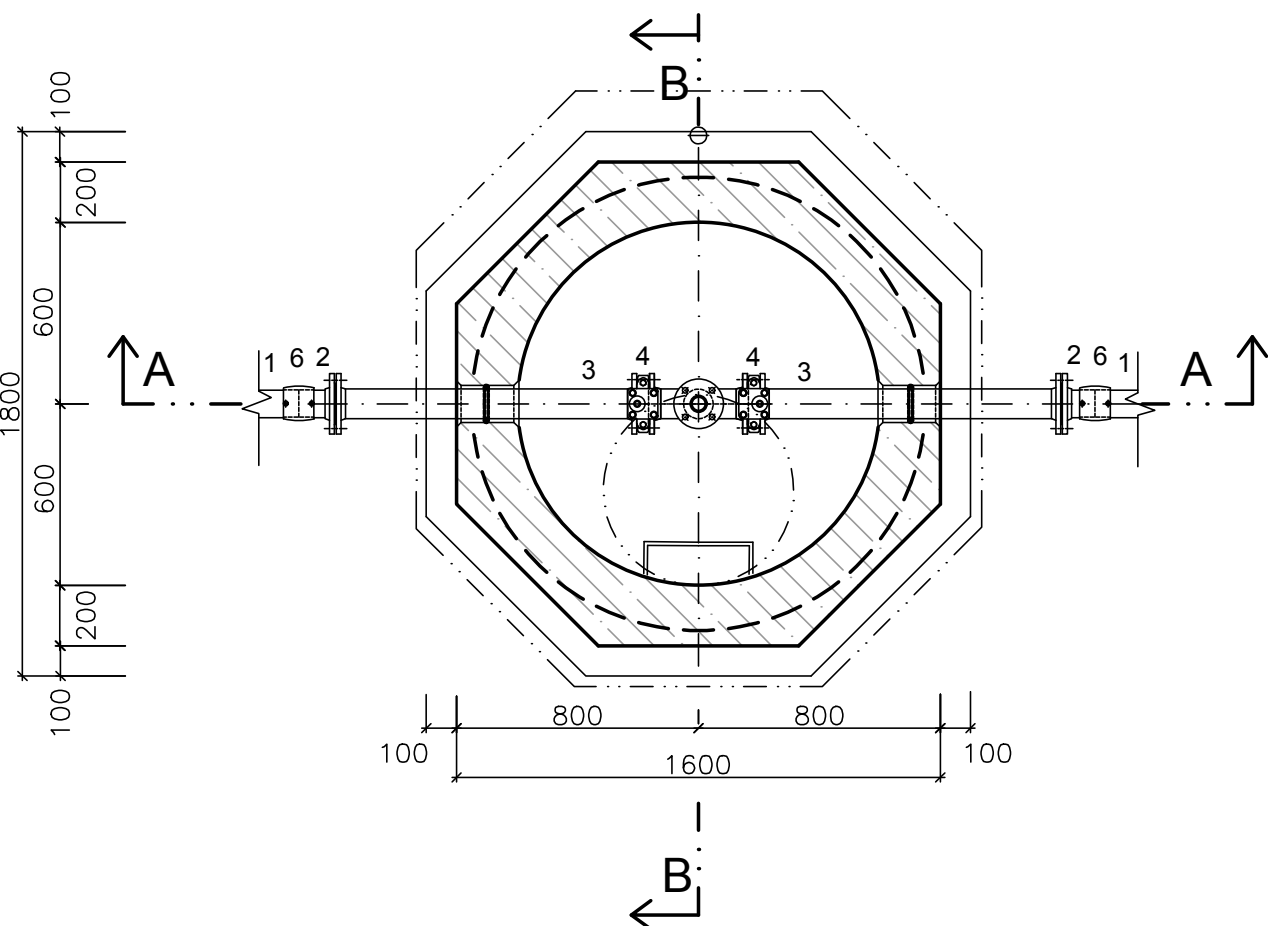


ŘEZ A - A, MĚŘ. 1 : 25
UMÍSTĚNÍ ŠACHTY V NEZPEVNĚNÉ PLOŠE (POLE)

ŘEZ B - B, MĚŘ. 1 : 25



ŘEZ C - C, MĚŘ. 1 : 25



LEGENDA POTRUBÍ A TVAROVEK :

- 1 PE POTRUBÍ, PE 100 RC, DN 100 (125 X 7,4 mm)
- 2 LEMOVÝ NÁKRUŽEK PE 100, d 125, SDR 11 + OTOČNÁ PŘÍRUBA PP/OCEL PN 16
- 3 PŘÍRUBOVÁ TVAROVKA FF S KOTVÍCÍ PŘÍRUBOU DO ZDI, L=1000 mm, DN 100, PN 16 - TVÁRNÁ LITINA
- 4 DESKOVÉ (NOŽOVÉ) ŠOUPÁTKO DN 100, PN 10
- 5 PŘÍRUBOVÁ TVAROVKA S ODBOČKOU - T 100/50, PN 16 - TVÁRNÁ LITINA
- 6 ELEKTROŠPOJKA PE 100, d 125, SDR 11
- 7 KULOVÝ KOHOUT DN 50 PN16
- 8 ZÁVITOVÁ OCELOVÁ TROUBA S PŘIVAŘENOU PŘÍRUBOU DN 50
- 9 BAJONET C 52

TABULKA :

NÁZEV	POKLOP	STÁV. TERÉN	NIVELETA POTRUBÍ	H (mm)	UMÍSTĚNÍ
KŠ1	312,40	312,10	310,63	1770	NEZPEVNĚNÁ PLOCHA
KŠ2 *	315,18	315,18	313,94	1240	CYKLOSTEZKA
KŠ3	313,50	313,10	311,51	1990	POLE

POZNÁMKA :

* U ŠACHTY KŠ2 NEBUDE POUŽITO OBETONOVÁNÍ POKLOPU A POKLOP KONTROLNÍ ŠACHTY BUDE UMÍSTĚN DO STÁVAJÍCÍ ÚROVNĚ TERÉNU CYKLOSTEZKY.

ZMĚNA VÝKRESU :

Č. ZMĚNY	PŘEDMĚT ZMĚNY	ZMĚNU PROVEDL	PODPIS	DATUM ZMĚNY

D.2.b VÝKRESOVÁ ČÁST

KONEKO		709 00 OSTRAVA - Výstavní 2224/8			
Investor :		Hlavní inženýr projektu :		Ing. S. Gorbunov	
Akce :		Zodp. projektant :		J. Pastorek	
Objekt :		Název přílohy :		D. Zmieja	
TZ 01 - Splašková kanalizace - Vlčovice		Vzorová kontrolní šachta		Kontroloval :	
TZ 01.3-3 Výtak z ČS-A				J. Pastorek	
Zakázkové číslo :	2883/DSP-2016	Číslo přílohy :	01.3-4-2	Stupeň :	Datum :
Archivní číslo :	2883/03	Měřítko :	1 : 25	DPS	10/2018
TENTO VÝKRES A JEHO PŘÍLOHY JSOU NAŠÍM DUŠEVNÍM VLASTNICTVÍM, NESMÍ BÝT BEZ NAŠEHO PŘEDCHOZÍHO PÍSEMNÉHO SOUHLASU KOPÍROVÁNY, ROZMNOŽOVÁNY ANI ZPŘÍSTUPNĚNY JINÝM OSOBÁM NEBO FIRMÁM					